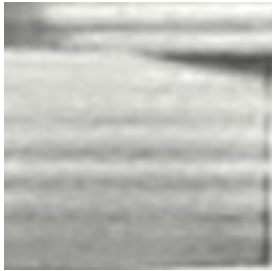


TEAKOUTLET

Loungemöbel / FLEXI Lounge Beistelltisch quadratisch groß 95x95x29 cm Geflecht Lounge



FLEXI Lounge Beistelltisch quadratisch groß 95x95x29 cm Geflecht Lounge

UVP:² 519,00 €

jetzt:* 259,00 €

inkl. MwSt. zzgl. Versandkosten

Lieferung in Kalenderwoche 9-2025

Artikel-Nummer: 10000198;127

Gewicht: 12,50 kg

Maße:

Länge: 95cm, Breite: 95cm, Höhe: 29cm (mit Auflage: 42cm)

FLEXILounge – Ein Traum wird wahr

Loungemöbel für jedermann

Kennen Sie das Problem? Sie wollen auf Ihrer Terrasse eine gemütliche Lounge einrichten, aber es will sich einfach nicht das Passende finden! Entweder sind die Möbel zu breit oder zu schmal, zu niedrig oder zu hoch, haben die falsche Farbe oder sind astronomisch teuer.

FLEXILounge ist die Lösung!

Flexibel - auf Wunsch auch auf Maß gefertigt - erschwinglich. Was wollen Sie mehr?

15 Standardmodule - lassen Sie Ihren Loungewunsch wahr werden

FLEXILounge verbindet das klare Design einer modernen Lounge mit der Flexibilität, die Sie heute von zeitgemäßen Loungemöbeln erwarten können. Sage und schreibe 15 Modultypen stehen Ihnen zur Verfügung, um Ihre Wunschlounge zusammenzustellen – Hunderte von Varianten sind möglich.

U-Form oder L-Form, Kombinationen mit oder ohne Einzelsessel, ein 4-Sitzer mit einer Chaiselongue, eine 3er-XL-Liegeinsel, die sich Ruck-Zuck zum 6-Sitzer-Sofa verwandeln lässt.

Oder wie wäre es mit 4 Viertelkreis-Modulen (2 mit und 2 ohne Rückenlehne) kombiniert zu einer runden Liegeinsel. Mit ein paar Handgriffen machen Sie daraus ein praktisches 3-Sitzer-Sofa mit einer 5-6-Sitzer-Halbkreisbank – lassen Sie Ihrer Phantasie freien Lauf.

16 Geflechsorten - Auswahl wie sonst nirgendwo

Endlich haben Sie die freie Auswahl, welchen Charakter Ihre Lounge bekommen soll:

Kühl und modern? Wählen Sie eine der breiteren flachen Fasern in dunklen Farben, mit denen die kubische Form der Module zusätzlich betont wird. Klassisch? Verschiedene Halbbrundfasern stehen Ihnen zur Wahl, von Weiß über Beige- und Brauntönen bis hin zu Schwarz. Wohnlich und gemütlich? Mit einer der vier Rundfasern im Rattanstil bekommt Ihre Lounge einen unvergleichlich einladenden Charakter.

13 Auflagenfarben - das Tüpfelchen auf dem i

FLEXILounge Auflagen und Kissen gibt es in 13 verschiedenen Farben, die kaum einen Wunsch offen lassen: Ob klassisches Ecru, warmes Terrakotta, sonniges Gelb oder nobles Bordeaux – ein Blick in unsere Farbkarte lohnt sich.

Anfertigung nach Maß

Architekten und Gartenplaner wissen, dass die meisten Loungemöbel sich nicht optimal in die Planung von Wintergärten und Terrassen einfügen, weil die Maße des Gebäudes sich nun einmal nicht ändern lassen. Hier bietet Ihnen die FLEXILounge eine Lösung, die sonst nur Käufern mit nahezu unbegrenztem Budget zur Verfügung steht: **die Anfertigung nach Maß.**

Zentimetergenau fertigen wir Ihre Lounge für Sie an:

- Sie wollen eine breitere Armlehne, die sich auch als Abstellplatz eignet?
- Die Seiten- und Rückenwand soll geschlossen sein?
- Statt der 8 cm Füße möchten Sie lieber 3 cm Aluminiumblöcke?
- Die Lounge soll niedriger und breiter sein?
- Sie möchten eine zu Ihrer Lounge passende Eckbank, Sonnenliege oder Essgruppe?

KEIN PROBLEM!

Der Preis wird Sie positiv überraschen – oft ist er günstiger als bei anderen Anbietern der Preis für ein Standardmodul. Gerne helfen wir Ihnen bei Entwurf und Planung.

Technische Daten

Allgemein

Produktfamilie: FLEXILounge

* Preisangaben inkl. gesetzl. MwSt. und zzgl. Versandkosten

¹Ursprünglicher Preis des Händlers, ²Unverbindliche Preisempfehlung des Herstellers