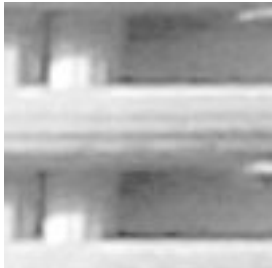


# TEAKOUTLET

Gartenstühle / Gartenstühle Polyrattan / Sessel Polyrattan / Lorraine Stuhl mit Armlehne Sitztiefe Standard 49 cm tief



## Lorraine Stuhl mit Armlehne Sitztiefe Standard 49 cm tief

UVP:<sup>2</sup> 599,00 €

jetzt:<sup>\*</sup> 299,00 €

inkl. MwSt. zzgl. Versandkosten

Lieferung in Kalenderwoche 9-2025

---

Artikel-Nummer: 10000010;7

Gewicht: 7,50 kg

### Maße:

Höhe: 92cm, Breite: 65cm, Tiefe: 70cm, Sitztiefe: 51cm  
ein Lorraine Stuhl mit Armlehnen wiegt 9kg

## Lorraine Stuhl mit Armlehnen

### Traditionelle Handwerkskunst aus modernstem Material

Die wetterfesten Geflechtmöbel der Lorraine Serie strahlen Natürlichkeit, Wärme und den Look traditioneller Korbmöbel aus, ohne deren Nachteile zu besitzen. Hervorzuheben ist besonders die aus der Ergonomie resultierende große Bequemlichkeit. Problemlos können Sie die Möbel ganzjährig draussen wie drinnen nutzen. Die Lorraine Möbel passen in jede Umgebung - traditionelle oder moderne, drinnen wie draussen. "less is more" - Dieser Designgrundsatz kennzeichnet die Lorraine Serie.

### Die Vorteile der Lorraine Produktfamilie auf einen Blick:

#### Material und Verarbeitung

Die Lorraine Kollektion wurde stark vom traditionellen Korbmöbeldesign beeinflusst. Nur wenige Designentwürfe werden zu Klassikern. Lorraine ist einer davon: Handgeflochten aus synthetischer VIRO™ Faser auf einem besonders robusten, pulverbeschichteten Aluminiumrahmen. Wie bei hochwertigen Polstermöbeln sind alle Stühle zusätzlich mit Polstergurten ausgestattet.

#### ars manuarum – Die Kunst des Handgemachten

Das Ethos traditionellen Handwerks prägt den Anspruch dieser Produkte: Meisterlich von Hand geflochten, technisch perfekt umgesetzt, überzeugend in der Verarbeitung. Ein Stil, der den Dingen selbst Persönlichkeit verleiht. Ein Können, das Zufriedenheit gibt. Handwerkskunst, die für den feinen Unterschied steht. Jedes Produkt der Lorraine Serie wird von Hand geflochten und stellt somit ein Unikat dar. Bei der Entstehung kommen das traditionelle Wissen um die Flechtkunst und modernste Materialien zusammen.

## **Absolut wetterfest dank VIRO™-Geflecht in bester Qualität**

Das für die Lorraine Möbel verwendete Flechtmaterial ist eine speziell für den ganzjährigen Einsatz im Freien entwickelte neue synthetische Faser namens VIRO™. VIRO™ zeichnet sich gegenüber Rattan und herkömmlichen Kunststoffen durch eine Reihe von einzigartigen Eigenschaften aus:

Die VIRO™-Faser ist eine durchgefärbte Faser aus HD-PE (High Density Polyethylen – Hochdichtes Polyethylen). HD-PE ist ein nahezu ideales Material für Gartenmöbel. Es ist temperaturbeständig und bleibt elastisch bei Temperaturen zwischen -85° und +90° Celsius. Es nimmt kein Wasser auf und ist beständig gegen Säuren, Laugen, Wasser und Öl. Durch den Zusatz von UV-Stabilisatoren wird zuverlässig und dauerhaft verhindert, dass das Material durch die UV-Strahlung der Sonne spröde wird (ein Problem, das sonst bei vielen auf dem Markt befindlichen Flechtmaterialien auftritt). Die hohe Reißfestigkeit und Gleitfähigkeit sorgen dafür, dass auch anspruchsvolle Formen problemlos geflochten werden können. VIRO™ unterscheidet sich in Aussehen und Anfassqualität kaum von natürlichen Materialien, ist frei von Pestiziden und Fungiziden, abwaschbar und zu 100% recycelbar. Besondere Pflege ist zum Werterhalt nicht notwendig. Zur Reinigung genügt einfaches Abwischen mit milder Seifenlauge.

### **Technische Daten**

#### **Allgemein**

Höhe Sitzfläche: 45,0cm

Höhe Armlehne: 68cm

Material Sitzfläche/Rückenlehne: Geflecht

Material Stuhlgestell: Geflecht

stapelbar: Nein

faltbar: Nein

Verstellbare Rückenlehne: Nein

Produktfamilie: Lorraine

\* Preisangaben inkl. gesetzl. MwSt. und zzgl. Versandkosten

<sup>1</sup>Ursprünglicher Preis des Händlers, <sup>2</sup>Unverbindliche Preisempfehlung des Herstellers